

# W epoce multiplikacji, cz. II

Seminarium 12.11.2015

ilustracja

piosenka jako  
dzieło dwukodowe

parafraza, pastisz,  
parodia...różne formy  
stylizacji

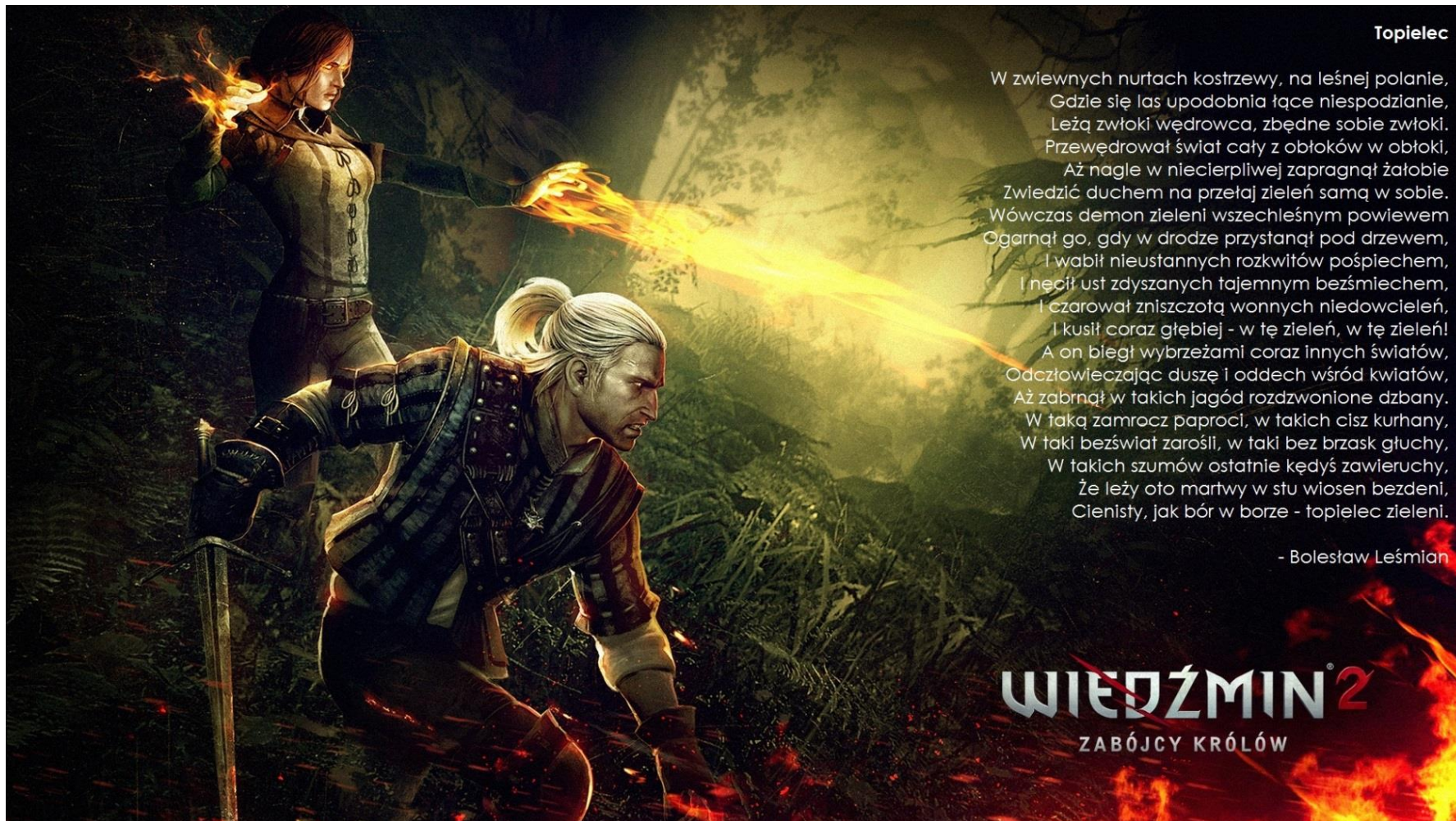
utwór  
literacki

dzieło muzyczne (np. Franz Schubert  
*Król olch*) lub taniec (np. *Poema XXI*.  
*Świat Miłosza według Rui Ishihara, 2011*)

adaptacja lub transformacja  
filmowa (*Lokomotywa* Zbigniewa  
Rybczyńskiego)

przekład

# „growa” poezja – dziwadło?



## Topielec

W zwiewnych nurtach kostrzewy, na leśnej polanie,  
Gdzie się las upodobnia łące niespodzianie,  
Leżą zwłoki wędrowca, zbędne sobie zwłoki.  
Przewędrował świat cały z obłoków w obłoki,  
Aż nagle w niecierpliwej zapragnął żałobie  
Zwiedzić duchem na przelaj zieleń samą w sobie.  
Wówczas demon zieleni wszechleśnym powiewem  
Ogarnął go, gdy w drodze przystanął pod drzewem,  
I wabił nieustannych rozkwitów pośpiechem,  
I necił ust zdyszanych tajemnym bezśmiechem,  
I czarował zniszczoną wonnych niedowcieleń,  
I kusił coraz głębiej - w tę zieleń, w tę zieleń!  
A on błęgi wybrzeżami coraz innych światów,  
Odczłowieczając duszę i oddech wśród kwiatów,  
Aż zabrnął w takich jagód rozdzwonione dzbany.  
W taką zamroczył paproci, w takich cisz kurhany,  
W taki bezświat zarośli, w taki bez brzask głuchy,  
W takich szumów ostatnie kędyś zawieruchy,  
Że leży oto martwy w stu wiosen bezdeni,  
Cienisty, jak bór w borze - topielec zieleni.

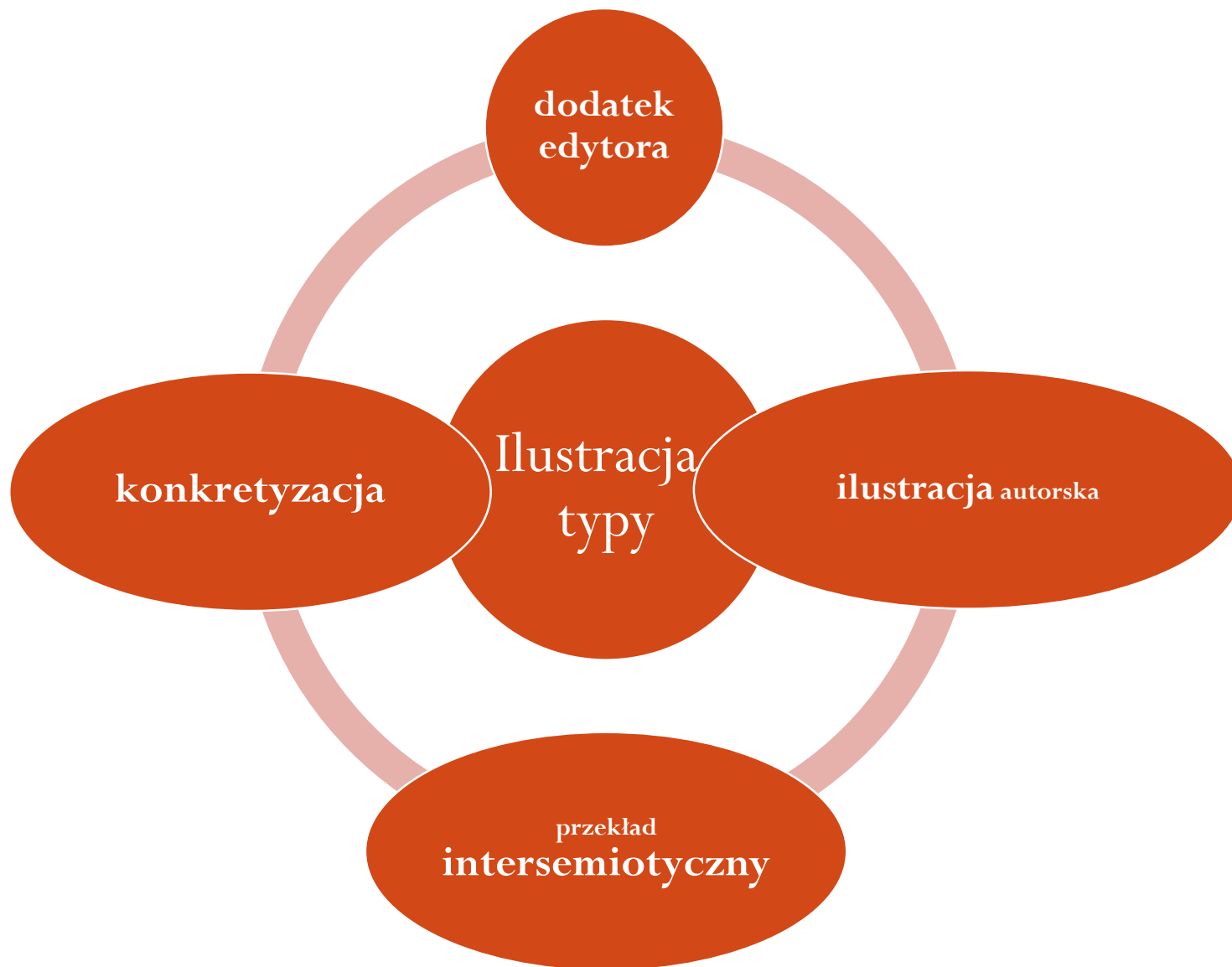
- Bolesław Leśmian

**WIEDŹMIN<sup>2</sup>**  
ZABÓJCY KRÓLÓW

# Jaki to typ ilustracji?

Jan Marcin Szancer (1956) do baśni Hansa Christiana Andersena (1844)





Seweryna Wyśłouch, *Literatura a sztuki wizualne*, Warszawa 1994.

„Kiedy się w najlepsze bawili, nadjechały jakieś wielkie sanie; były pomalowane całe na biało, a w Środku siedział ktoś otulony w białe futro i w białej, futrzanej czapce; sanie objechały plac dwa razy dookoła. Kay przywiązał do nich szybko swoje saneczki i jechał za dużymi saniami; jechali coraz prędzej i prędzej...[...] wtedy pomyślał sobie, że wie jeszcze za mało, i spojrzął w wielką, wielką przestrzeń, a ona poleciała z nim wysoko ponad czarnymi chmurami, wicher szumiał i wył, tak jakby śpiewał stare pieśni” .

H. Ch. Andersen, Królowa Śniegu, w: Baśnie, przeł. S. Beylin, S. Sawicki, Warszawa 1994, s. 162-163.

# Pytanie o detal...

Sanie:

Typy?

Artystyczna stylizacja?

Przedmiot znaczący?

Znak?



# „KRÓLOWA ŚNIEGU” - AMBICJE INTERTEKSTUALNE

**Anne Anderson  
(1874—1930)**



**Sulamith Wülfing  
(1901—1989)**





ekfraz (S. Barańczak,  
J. Iwaszkiewicz)

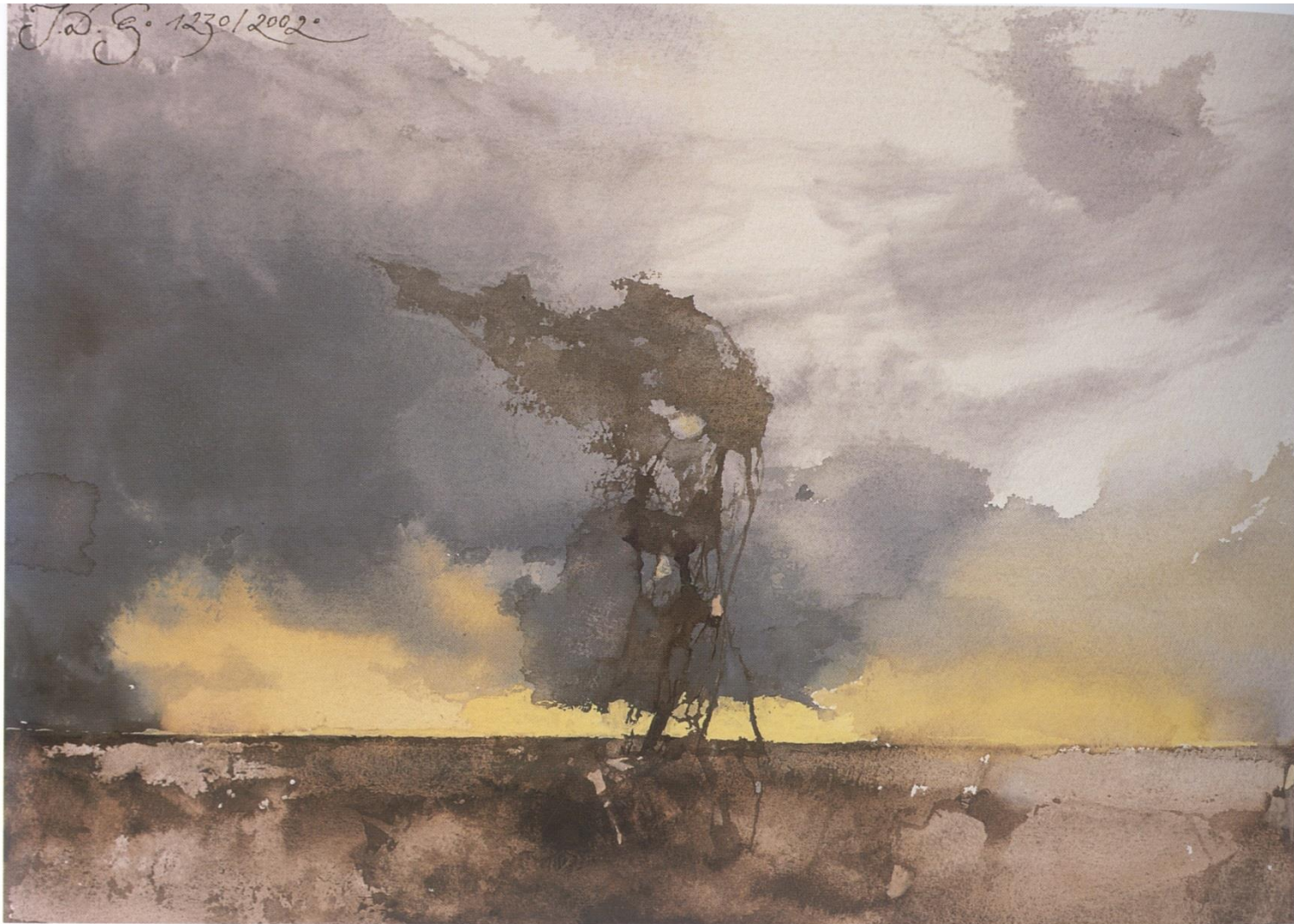
piosenka jako  
dzieło  
dwukodowe

obraz (Jerzy  
Duda-Gracz)

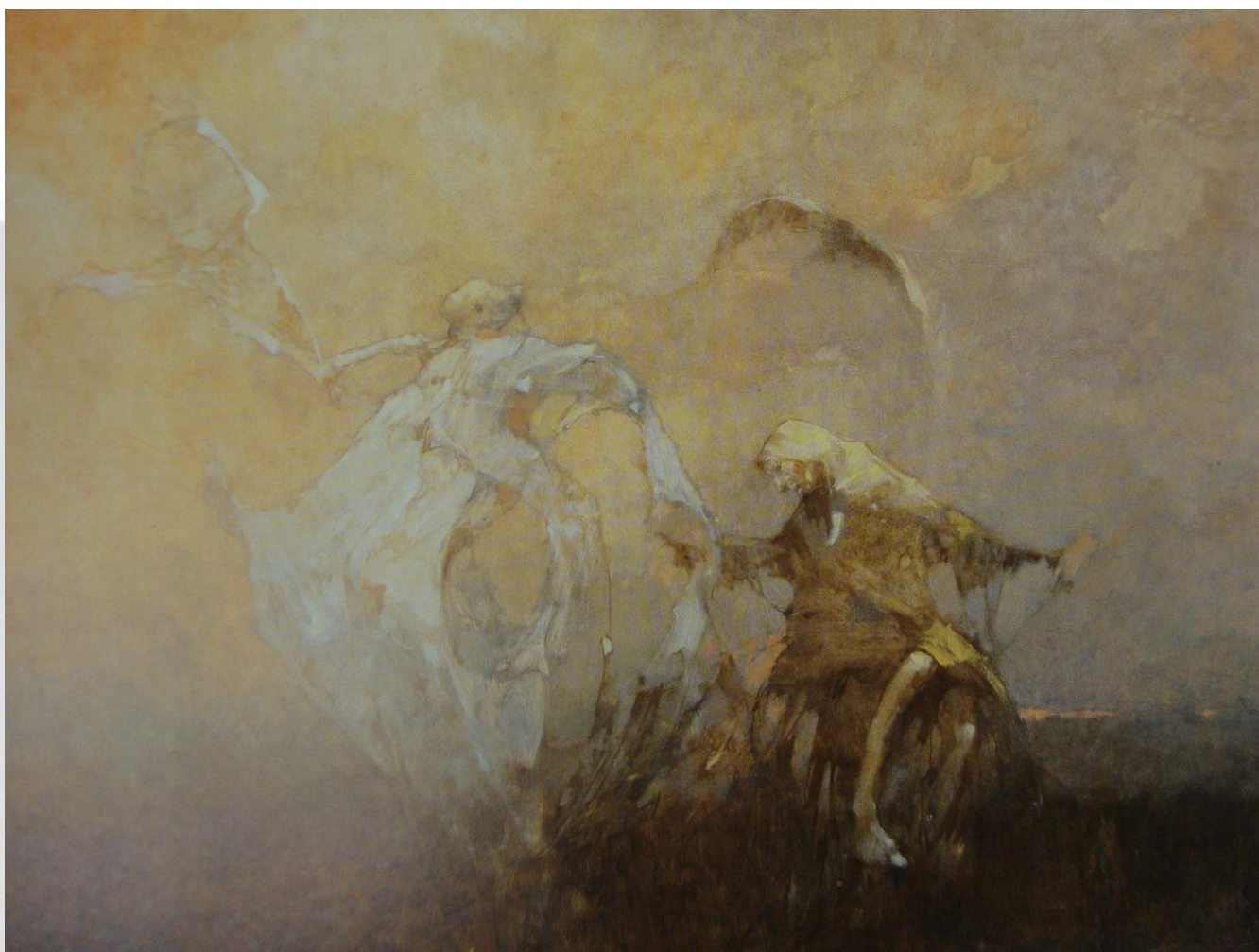
utwór  
muzyczny

inny utwór  
muzyczny,  
cover

film animowany do muzyki klasycznej,  
np. ADAGIO CANTABILE / Tomaso Albinoni  
reż. Tamara Sorbian (1990)



PRELUDIUM NR 9 E-DUR OP. 28, AKWARELA, TEMPERA, 33 X 45 CM,  
2002, ANTONIM



JERZY DUDA GRACZ  
POTURZYN – KONCERT FORTEPIANOWY F- MOLL OP.  
21 TRYPTYK, OLEJ 120 X 480 CM, 2002R.



**Bogusław Lustyk, *Wariacja IV*, 2009, technika di-creo, 130x100cm**

Walc As-dur nr 15  
z opusu 39,  
Johannesa Brahmsa

Jarosław Iwaszkiewicz  
*Walc Brahmsa*  
Wiersze, t. I, Warszawa 1977,

Walc Brahmsa As-dur jest leitmotivem mojego życia.  
Grywałem go tej, która miała wrócić i nie wróciła.  
Grywałem i tej, dla której byłem niedobry.  
Grywałem tobie – wówczas, gdym raz na zawsze rozestał się  
u twoich stóp, jak podeptana nieskończoność.  
Gram go, ilekroć w grze złotoskrzydłej muśniesz mnie prze-  
lotnym uśmiechem, który dla ciebie jest tym, czym dla  
obłoków nawodne odbicie.  
A dla mnie jest szczęściem głębokim.  
I gram go wówczas, gdy wiem, że jesteś ode mnie myśleniem  
daleka, gdy jesteś gdzie indziej wesoła i innych kochasz  
radosna, przelotna jak zwykle...  
I właśnie wtedy brzmi najdelikatniej.