



**KAPITAŁ LUDZKI**  
NARODOWA STRATEGIA SPÓJNOŚCI



UNIWERSYTET  
IM. ADAMA MICKIEWICZA  
W POZNANIU

**UNIA EUROPEJSKA**  
EUROPEJSKI  
FUNDUSZ SPOŁECZNY



Projekt współfinansowany przez Unię Europejską w ramach Europejskiego Funduszu Społecznego

# Prezentacja „Podstawy dydaktyki sztuki” dr hab. Aneta Grodecka

współfinansowana przez Unię Europejską w ramach Europejskiego Funduszu Społecznego

# Sztuka a rzeczywistość.

## Rodzaj szczególnego świadectwa. Typy odniesień (referencji) według Seweryny Wysłouch



symulacja

- Imituje rzeczywistość

reprezentacja

- Stylizuje rzeczywistość

transformacja

- Przekształca rzeczywistość

# Różnice w odbiorze sztuki (Władysław Tatarkiewicz)

Przeżycie zakładające duży udział skojarzeń i pamięci; o charakterze intelektualnym, polega na modyfikowaniu, poszukiwaniu sensu słów, które niekiedy przyjmują postać obrazów pojawiających się w wyobraźni.

Przeżycie wyzwolone przez przedmiot zmysłowy, którego tkanką staje się percepcja, jego jakość mniej zależy od intelektu, bardziej od predyspozycji zmysłowych, możliwości w zakresie patrzenia, dotykania czy słuchania.

PRZEŻYCIE LITERACKIE

PRZEŻYCIE ESTETYCZNE

# Różnice na poziomie tworzywa

literatura	malarstwo	muzyka
słowo: dźwięk (głoska) i litera (zapis)	kolor i przestrzeń (perspektywa)	dźwięk: nuta (zapis), barwa i wysokość (ton)

# W poszukiwaniu typów

literatura	malarstwo	muzyka
<p>teksty pisane prozą, wierszem, poezja wizualna, śpiewana, komiks</p>	<p>malarstwo sztalugowe (oleje, tempery, akryle, akwarela, rysunek ołówkiem, tuszem, węglem, sangwiną), grafika (odbitka z płyty drewnianej - drzeworyt, kamiennej - litografia, metalowej - akwaforta), malarstwo ścienne (fresk, mozaika, graffiti), malarstwo na szkle, collage, infografia (obrazy cyfrowe)</p>	<p>muzyka instrumentalna (instrumenty strunowe, dęte, perkusyjne, elektrofony), wokalna i wokально-instrumentalna, muzyka wykorzystująca dźwięki naturalne (tłuczenie szkła, bębnienie palcami po obudowie instrumentu, brzęgu kieliszka), muzyka połączona z gestem (taniec).</p>

# Rodzaje i gatunki

literatura	malarstwo	muzyka
<p>epika: epos, powieść, nowela, opowiadanie;</p> <p>liryka: sonet, pieśń, fraszka, poemat;</p> <p>dramat: tragedia, komedia;</p> <p>gatunki „mieszane”: ballada, powieść poetycka;</p> <p>gatunki publicystyczne: reportaż, felieton, esej</p>	<p>pejzaże (miejski - widok), akty, portret, sceny rodzajowe (życie codzienne), mitologiczne, religijne, historyczne, alegoryczne, martwa natura, malarstwo abstrakcyjne, plakat</p>	<p>formy rozbudowane (opera, muzyka filmowa, msza, symfonia, koncerty, poematy, suita, dramat muzyczny), sonata, miniatury (preludium, nokturn, etiuda, pieśń, wariacja, fuga)</p>

# środki wyrazu

literatura	malarstwo	muzyka
środki poetyckie (epitet, metafora, porównanie, apostrofa, onomatopeja, anafora) styl kompozycja	<b>faktura</b> <b>format</b> <b>kolor</b> <b>perspektywa</b> <b>kompozycja</b> <b>(rytmy, plany)</b> <b>linia</b>	rytm barwa melodia (linia) artykulacja dynamika agogika (tempo) takt

# Ćwiczenie 1

- ▶ Zapoznaj się z podstawowymi środkami wyrazu w malarstwie (podręcznik I. Zubala), „alfabetem języka plastycznego), a następnie opisz wybrane dzieło malarskie.
- ▶ Zanim przystąpisz to redagowania opisu, sporządź metryczkę dzieła.



# METRYCZKA OBRAZU



Claude Monet, Spacer (Kobieta z parasolką), 1875, olej na płótnie, 100 x 81cm, National Gallery of Art, Waszyngton

# ELEMENTY METRYCZKI



- ▶ AUTOR, TYTUŁ
- ▶ OKREŚLENIE CZASU
- ▶ TECHNIKA,  
TWORZYWO
- ▶ WYMIARY – KSZTAŁT
- ▶ MIEJSCE  
PRZECHOWYWANIA

# Pamiętaj o zasadach dotyczących odbioru! (konkretyzacja, analiza, interpretacja)

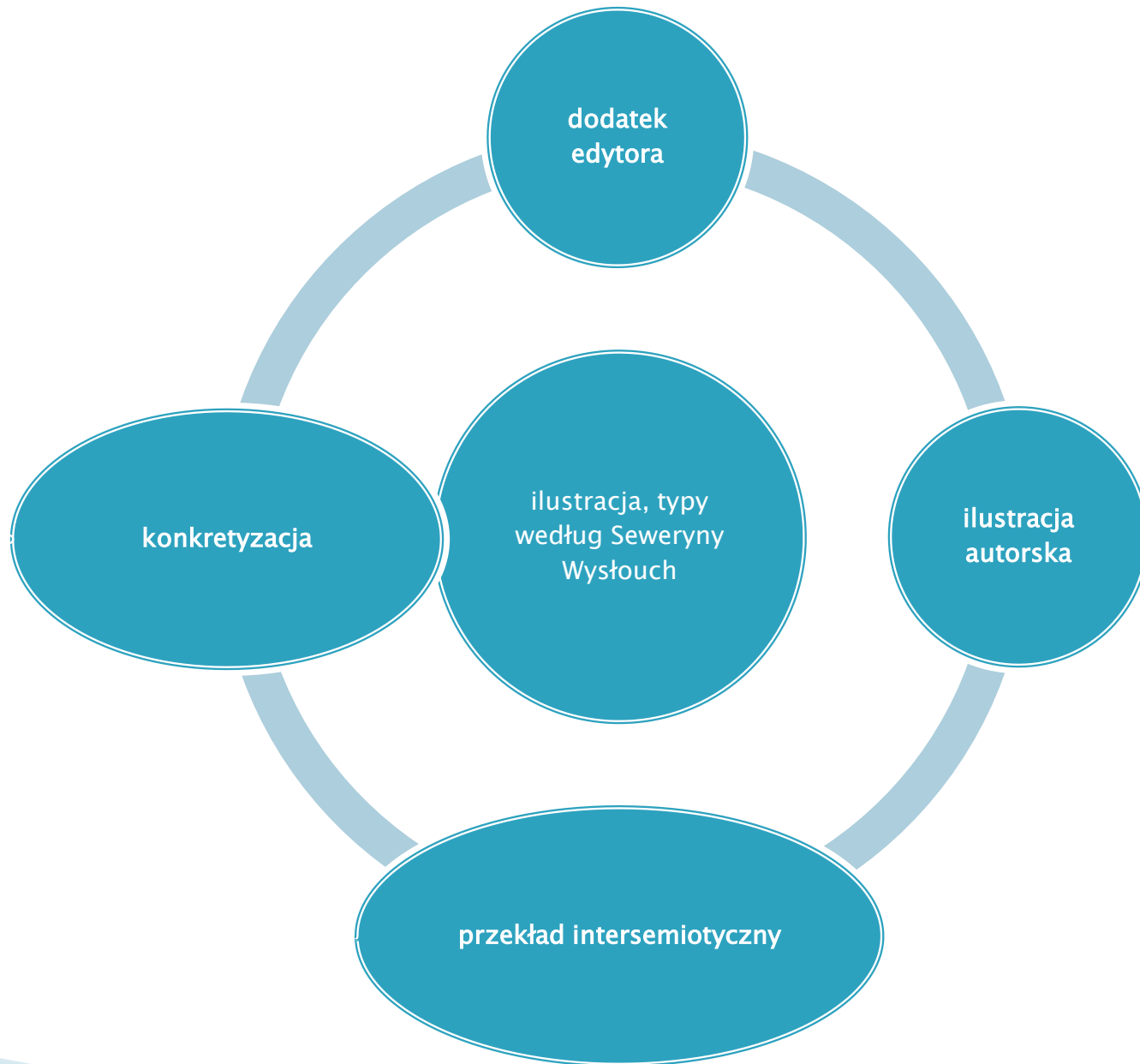


Leszek Żebrowski, obraz bez tytułu, ok. 1980, olej na płycie laminowanej, 40 x 50 cm, kolekcja prywatna Poznań

- ▶ **TEMAT** - określ rodzaj malarstwa, opisz postaci, przedmioty, sceny; zastosowane alegorie.
- ▶ **ŚRODKI WYRAZU** - zanalizuj kolor, światło, przestrzeń – perspektywę, kompozycję, linię, fakturę.
- ▶ **ZASADA TWÓRCZA** – określ przesłanie obrazu (np. dekoracyjne, moralizatorskie, metaforyczne, ilustracyjne, prowokacyjne).

# Ćwiczenie 2

- ▶ Dokonaj analizy porównawczej dwóch ilustracji do *Obłąkanej herbatki*, znajdź punkty wspólne pomiędzy tekstem a obrazami. Zastosuj w komentarzu typologię Seweryny Wyśtouch.
- ▶ Rozważ funkcjonalność metodyczną dodatku edytorskiego do wiersza *Wieczór zimowy* Marleny Buczkówny (w podręczniku *Słowa na start!*).



John Tenniel , Obłąkana herbatka,  
1865, rysunek z cyklu 92 rycin,  
drzeworyt bracia Dalziel



Lewis Carroll, *Obłąkana herbatka*,  
w: *Przygody Alicji w Krainie Czarów*  
(1865)

Salvador Dali, *Przygody Alicji w Krainie  
Czarów, Obłąkana herbatka*, 1969, sucha igła  
barwiona, heliograviura barwna, papier  
czerpany, kremowy ze znakiem wodnym  
Chiffon De Mandeure



Mieczysława Buczkówna

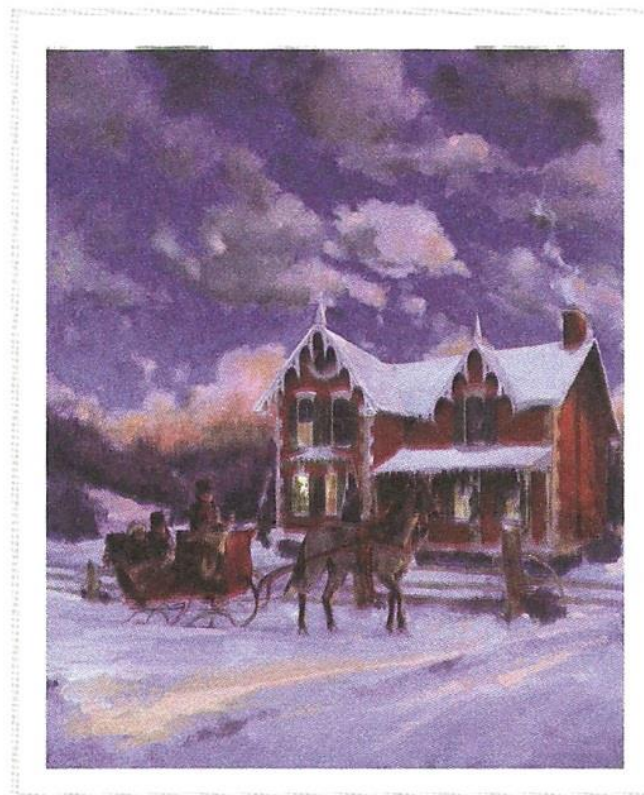
*Wieczór zimowy*

W oknie światło na firance,  
Świergotliwy mróz.  
Dzwoni jak łyżeczka w szklance  
Jadący gdzieś wóz.

Cicho. Ciepło.

Wszyscy w domu.

Mała siostra śpi –  
Kto tam stuka? Gość spóźniony.  
Prędko, otwórz drzwi.



Vincent McIndoe  
[czytaj: winsent  
makindoł],  
*Sanie w zimowym  
krajobrazie*

## Marlena Derlukiewicz, Słowa na start! (Klasa VI)

Zaplanuj lekcję, sformułuj cele i  
pytania analityczne do powyższego  
zestawienia.

# Ćwiczenie 3

- ▶ Zapoznaj się z charakterystyką i typologią ekfrazy poetyckiej, a następnie stwórz projekt metodyczny związany z ekfrazą Ludwika Janiona do obrazu Williama Turnera.
- ▶ Rozważ funkcjonalność metodyczną karty z podręcznika *Dzieła sztuki pod lupą*. Jakie cele edukacyjne można zrealizować, wykorzystując materiał zawarty na tej stronie?



## Czym jest ekfraz?

- ▶ Pierwotnie to „opis dzieła sztuki” (typ ćwiczenia retorycznego w szkole II sofistyki); wtórnie określenie gatunku.
- ▶ Źródła gatunkowe to: opisy przedmiotów w eposach Homera (według W. Juszcza, rodzaj ekfraz imaginacyjnych) oraz epigramaty ekfrastyczne (krótkie, swobodne komentarze na temat różnych dzieł sztuki).
- ▶ Ekfraz ma formę poetycką, epicką, krytyczną, filmową.

# Typy ekfraz poetyckich (według form dawnych napisów obrazowych)



# Jakie dodatkowe elementy ekfrazu wprowadza do obrazu?

„Nocą potwór  
z potworą  
fale mącą –  
tą porą.

– Mój potworze,  
noc czeka,  
poszukajmy człowieka.

Tłusty człowiek,  
zadbany –  
palce lizać,  
kochany!

[...]

Nie znaleźli  
człowieka.  
Pusty brzusek  
ich czeka.

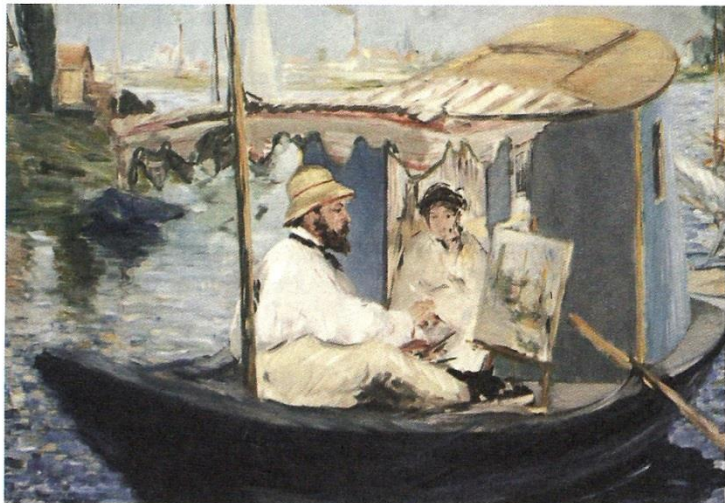
Wydź wieczorem  
nad morze,  
to zobaczysz  
ich może.”



L. Janion, *Potwory dwa* (ze zbioru *Siła wyobraźni*, 2008)

William Turner, *Zachód słońca nad morzem z dwoma rybami*, ok. 1838/1841, czarna kredka, akwarela na szarym papierze, 21,8x28,1, kolekcja prywatna

Artysta w czasie tworzenia – to temat wielu dzieł sztuki. Przyjrzyj się uważnie zamieszczonym obrazom, starając się wyobrazić sobie, co czuje każdy z przedstawionych na nich twórców.



Édouard Manet  
[czytaj: edlar mane],  
Claude Monet  
[czytaj: kłod mone]  
z żoną w pływającym studio



Sofonisba Anguissola [czytaj: sofonizba anglissola],  
Autoportret przy sztaludze

### Po obejrzeniu...

- Opisz sytuację przedstawioną na każdym z dzieł. Czym różnią się od siebie oba obrazy?
- Wskaż element każdego z obrazów, który zwrócił Twoją uwagę. Zastanów się i odpowiedz, dlaczego właśnie ten fragment dzieła przyciągnął Twój wzrok.
- W albumach malarstwa poszukaj innych dzieł ukazujących artystę w czasie tworzenia.
- ★ ● Podaj imiona i nazwiska artystów ukazanych na obrazach. Następnie odszukaj w różnych źródłach informacje na temat tych malarzy. Odpowiedz, w jakich latach żyli i z czego zasłynęli.

Marlena  
Derlukiewicz,  
*Słowa na start!*  
(Klasa VI)

# Wybrana bibliografia

- ▶ Seweryna Wystouch, Literatura a sztuki wizualne, Warszawa 1994.
- ▶ Seweryna Wystouch, Ikoniczność i ucieczka od referencji (na przykładzie filmów Zbigniewa Rybczyńskiego), „Przestrzenie Teorii” 2009.
- ▶ Władysław Tatarkiewicz, Skupienie i marzenia. Studia z zakresu estetyki, Kraków 1951.
- ▶ Ivan Zubal, Encyklopedia obrazu, przeł. J. Bakalarz, Warszawa 2004.
- ▶ Aneta Grodecka, Alfabet języka plastycznego i muzycznego, „Polonistyka” 2003, nr 5; O możliwościach edukacyjnych ekfrazy poetyckiej, „Polonistyka” 2008, nr 10.
- ▶ Marlena Derlukiewicz, Słowa na start! (Klasa VI).

## Prezentacja „Podstawy dydaktyki sztuki”

współfinansowana przez Unię Europejską w ramach Europejskiego Funduszu Społecznego



**KAPITAŁ LUDZKI**  
NARODOWA STRATEGIA SPÓJNOŚCI



UNIwersytet  
IM. ADAMA MICKIEWICZA  
W POZNANIU

**UNIA EUROPEJSKA**  
EUROPEJSKI  
FUNDUSZ SPOŁECZNY

